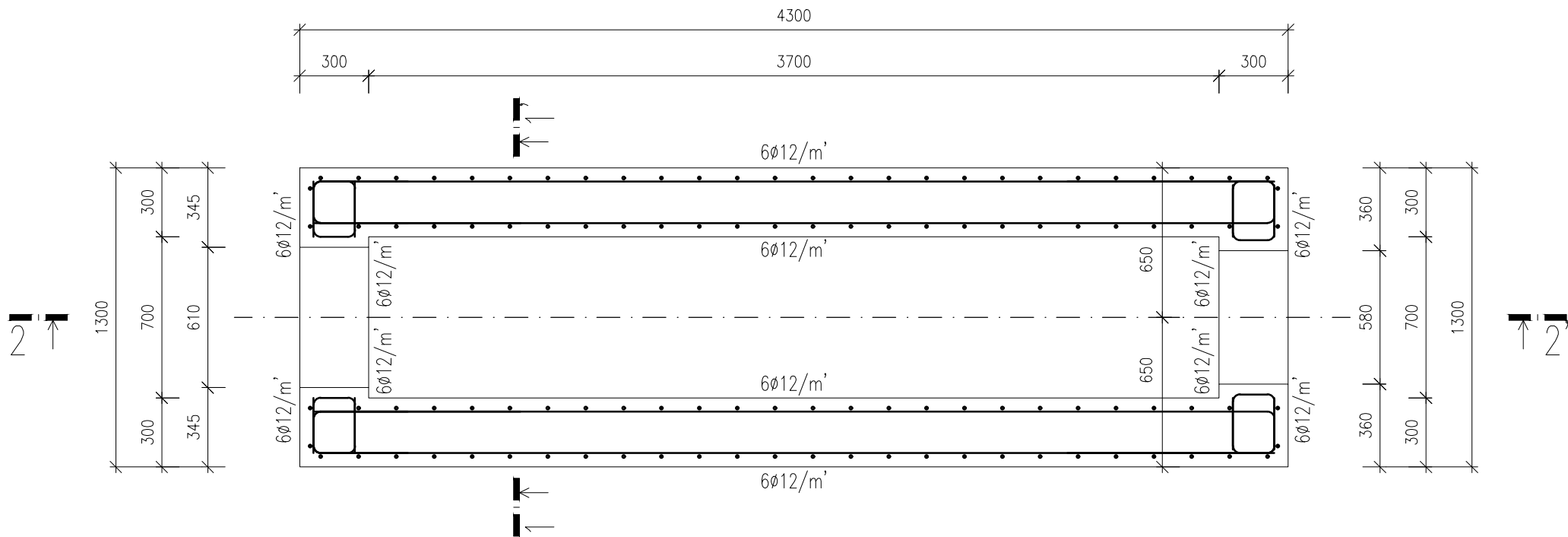
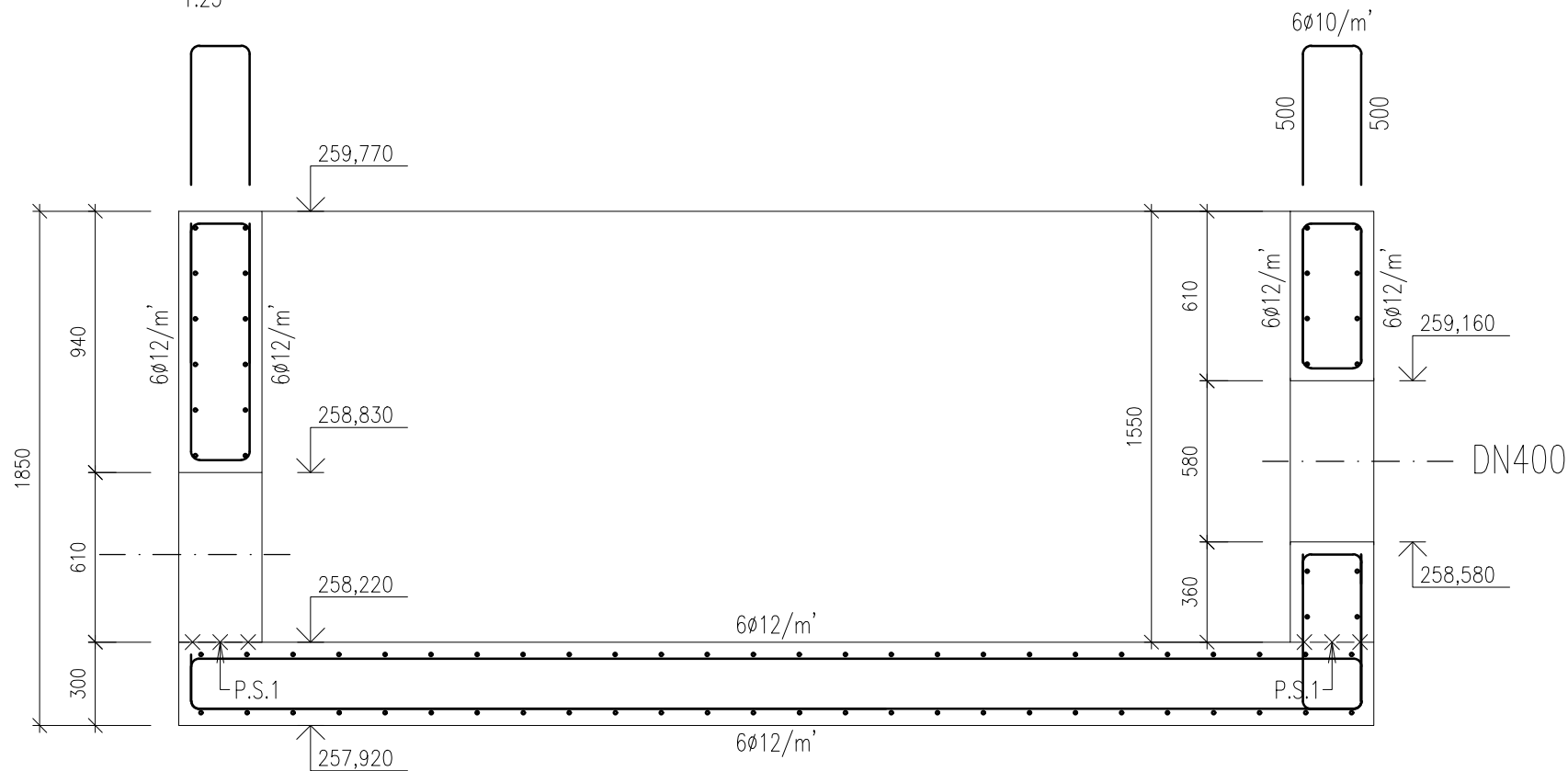


Provizorní měrný objekt P4
SCHÉMA VÝZTUŽE

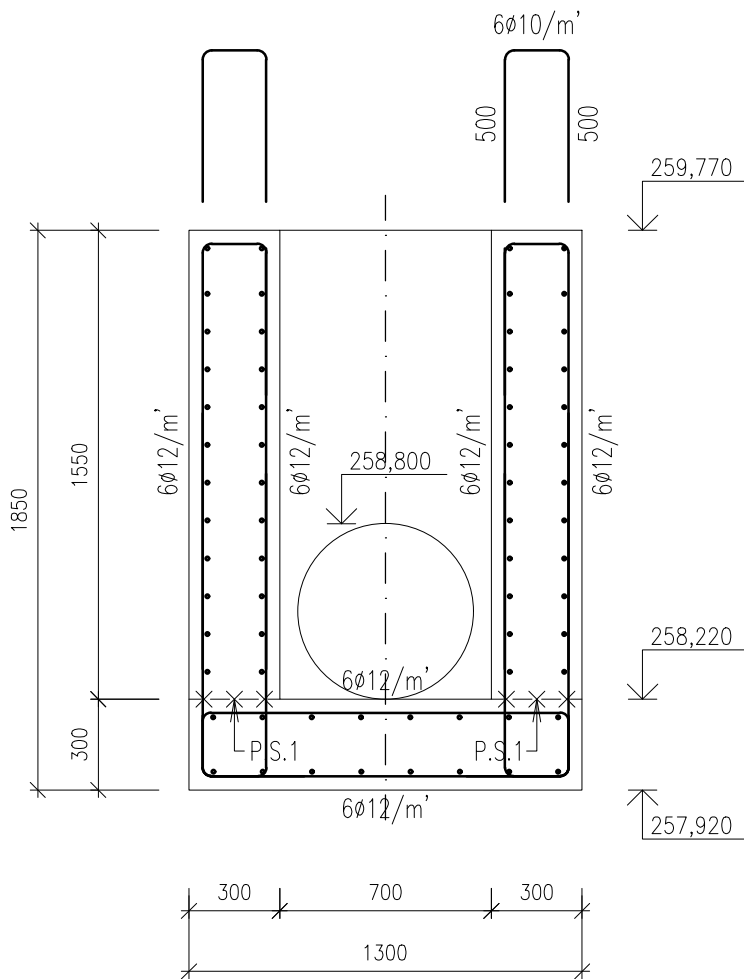
PŮDORYS
1:25



PODÉLNÝ ŘEZ 2-2'
1:25



PŘÍČNÝ ŘEZ 1-1'
1:25



BETON ČSN EN 206 A ČSN P 73 2404
ZÁKLADOVÁ DESKA: C 30/37 – XC2, XA1 (CZ, F.1)
MAXIMÁLNÍ PRŮSAK 50 mm DLE ČSN EN 12390-8
STĚNY: C 30/37 – XC4, XF3, XA1 (CZ, F.1)
MAXIMÁLNÍ PRŮSAK 35 mm DLE ČSN EN 12390-8

OCEL B500B
KRYTÍ VÝZTUŽE: VNITŘNÍ POVRCH 40 mm
VNĚJŠÍ POVRCH 40 mm


ZNAČENÍ

—X—X— P.S.1 – TĚSNĚNÁ PRACOVNÍ SPÁRA – BOBTNAJÍCÍ TĚSNICÍ PÁSEK
NA BÁZI AKRYLÁTU (2x–VNITŘNÍ, VNĚJŠÍ)

Výškový systém Balt p.v.

Souřadný systém S-JTSK

6			
5			
4			
3			
2			
1			
REVIZE	POPIS	DATUM	SCHVÁLIL

Sweco Hydroprojekt a.s. Ústředí Praha Táborská 31, 140 16 Praha 4; praha@sweco.cz; www.sweco.cz				SWECO 	
VYPRACOVAL	Goubelj, DiS.	HIP	Ing. Kubová, Ph.D.	T. KONTROLA	Ing. Holuša
PROJEKTANT	Ing. Kubová, Ph.D.	ŘEDITEL DIVIZE	Ing. Hanák	DATUM	10/2023
OBJEDNATEL	Pražská vodohospodářská společnost a.s.			OKRES	Praha - Kbely
AKCE: Rekonstrukce ČOV Kbely - aktualizace DPS č. akce: 1/3/L22/00				ČÍSLO ZAKÁZKY	11 2160 04 01
				STUPEŇ	DPS
				FORMÁT	3 A4
				MĚŘÍTKO	1:25
				ARCHIVNÍ ČÍSLO	006202/23/1
ČÁST STAVBY	Přeložky			SO/PS	SO18
PŘÍLOHA: Měrný objekt P4 - Schéma výztuže				ČÍSLO PŘÍLOHY	D.1.2.18.3
					b 1

Tato dokumentace včetně všech příloh (s výjimkou dat poskytnutých objednatelem) je duševním vlastnictvím akciové společnosti Sweco Hydroprojekt a.s. Objednatel této dokumentace je oprávněn ji využít k účelům vyplývajícím z uzavřené smlouvy bez jakéhokoli omezení. Jiné osoby (jak fyzické, tak právnické) nejsou bez předchozího výslovného souhlasu objednatele oprávněny tuto dokumentaci ani její části jakkoli využívat, kopírovat (ani jiným způsobem rozmnožovat) nebo zpřístupnit dalším osobám.
Poznámka: Podpisy zpracovatelů jsou připojeny pouze k výtisku číslo 01 nebo originálu přílohy (matrici).